



学校と家庭の間にあつて

第2の家庭として心安まる時間と空間を提供します

所 在：金沢市野町三丁目1番15号

運営主体：社会福祉法人第一善隣館 HP <https://1-zenrinkan.or.jp>

連絡先：Tel 076-241-4030 Fax 076-241-4072

E-mail [nakayoshi@1-zenrinkan.or.jp](mailto:nakayoshi@1-zenrinkan.or.jp)

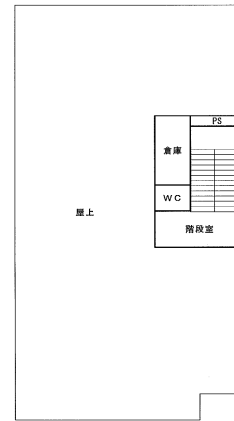
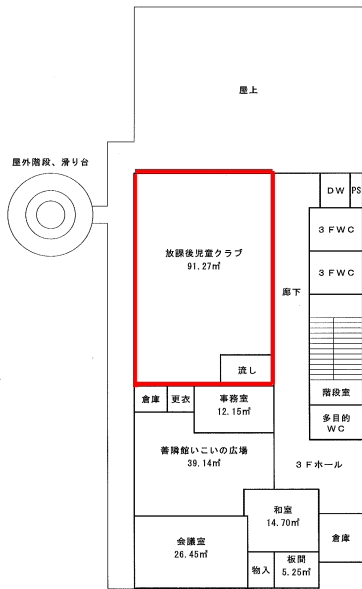
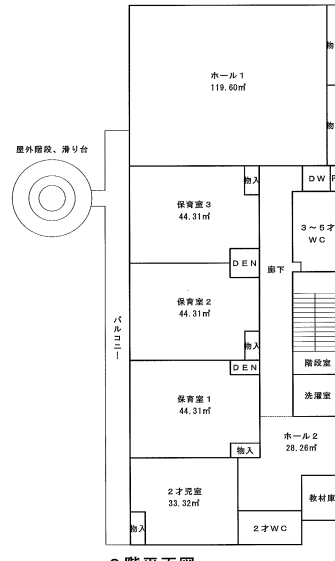
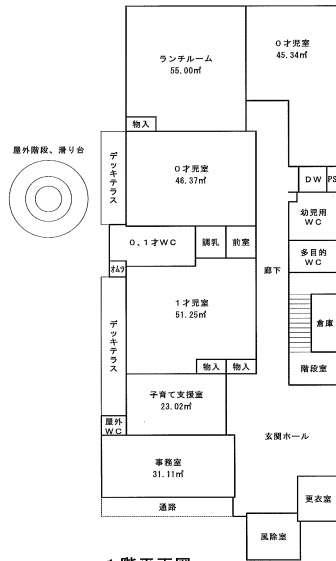


★★★2025(R7)年度利用児童募集★★★

1. 利用対象児童 保護者が仕事のため昼間不在等となる家庭の児童
2. 開所時間（休所日を除く）
  - ①登校日 下校時～18時(延長保育19時まで)
  - ②休校日 午前8時～18時(延長保育19時まで)
3. 休所日 日曜日、祝日  
12月29日～1月3日、8月14日～16日  
衛生害虫駆除日(2日間。概ね日曜休日で行います)  
施設長が休所とした日
  - \* 泉小学校が休校となった日
  - \* 避難情報警戒レベル3の発令があった日
  - \* 感染症防止の観点から登所禁止措置または休所とした日 等
4. 保育料 10,000円/月(8月は12,000円)  
延長保育料 18時超 100円 19時超 300円  
保護者会費 300円/月(2025年度未定)  
共通衛生管理費・共通教材費 年額 1,000円  
写真プリント代等 実費負担をお願いします
5. 給食 休校日は給食を行います。お弁当持参はご遠慮戴きます。
  - \* 食物アレルギーの原因食材が含まれている日はお弁当をお願いする場合があります。
  - \* キャンセルは前々日までにお申し出下さい。お申し出がない場合は給食費の減額はできません。給食費 日額 350円
6. 定員 40名(現員42名) 募集枠 若干名(退所児童数により変動します。)
7. 利用申込 10月16日 受付開始(選考は申込み順ではありません)  
11月30日迄に 利用申込書を提出下さい  
提出書類 利用申込書・**就業等証明書(保護者一人につき一枚)**
  - \* 様式は、第一善隣館HPからダウンロードできます。12月中旬に公平に選考し、結果を年内に通知します

☆問合せ 241-4030 担当 宇野

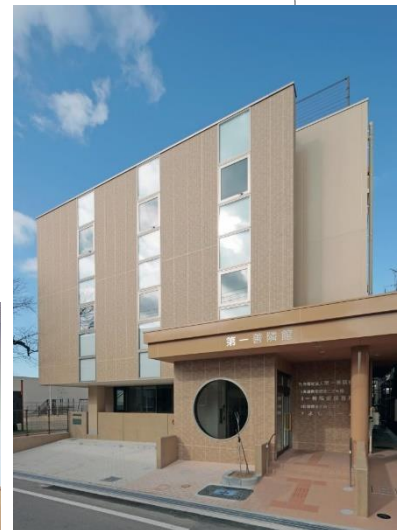
# 【 施設の概要 】



仲よしホーム保育室

2020年新築時の写真です

玄関



第一善隣館正面